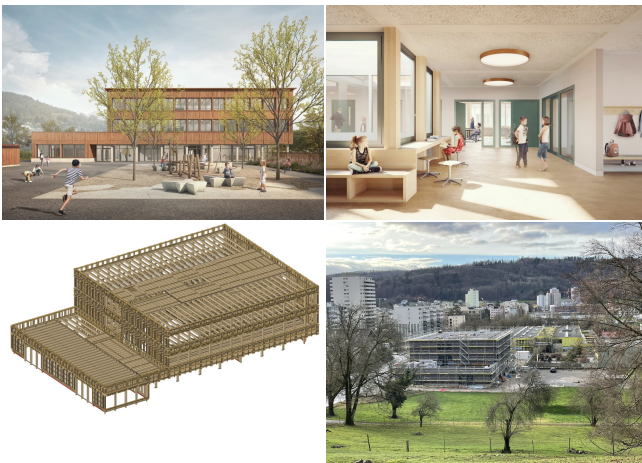


SCHULHAUS GOLDILAND

Das neue Schulhaus ist ein Gebäude in nachhaltiger Holzbauweise in modularem Raster, im Minergiestandard und einer Fotovoltaik-Anlage auf dem Dach. Durch den Neubau wurden acht Klassenzimmer sowie mehrere Räume für Gruppen- und Fachunterricht realisiert. In unseren Produktionshallen fertigten wir die Tragkonstruktion, montierten die Stahlteile und behandelten die Oberflächen zum Schutz vor UV-Strahlung.



Ursprung

Holz

Fichte, Buche

Herkunft

Schweiz

Verarbeitung

Volumen

380 m³ (10 LKW-Lieferungen)

Verarbeitungszeit

Mai bis September 2022

Leistung

- Abbund von 5700 Bauteilen
- Vorfertigung der Deckenelemente
- Stahlteilmontage
- Oberflächenbehandlung

Abschluss

Bauherrschaft

Gemeinde Obersiggenthal

Architektur

Schwabe Suter Architekten GmbH

Projektleitung

Marco Portmann Husner AG Holzbau

Referenzperson

Adrian Gredig
Kalt AG, Leibstadt
Tel. +41 56 267 61 32

Bildquelle

Gemeinde Obersiggenthal
Kalt AG
Schwabe Suter Architekten GmbH